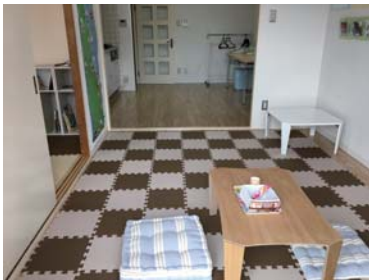


# 一谷株式会社 アンデルセン

児童発達  
放課後等デイ

知的  
重心

身体  
医療型



営業時間	月	火	水	木	金	土	日
9:30~ 12:30	●	●	●	●	●		

休日	土曜・日曜・祝日・お盆 年未年始
備考	

播磨町

稲美町

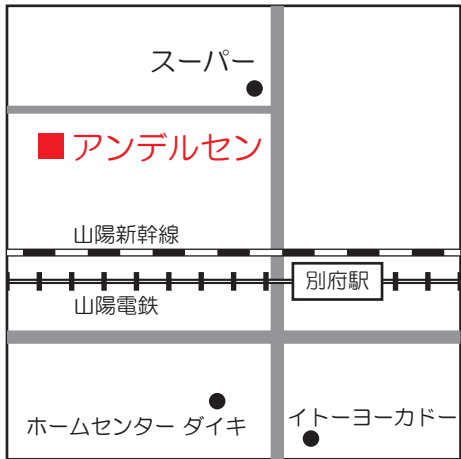
加古川市

高砂市

明石市

その他

対象年齢	小学校就学前のお子さま
定員	10人/日
送迎	あり 送迎地域：自宅、学校
費用	教材実費、おやつ代 100円/日
周辺環境	閑静な住宅地 山陽電鉄別府駅 徒歩3分
家族支援	連絡ノート (有)・無
苦情対応	☎ 078-915-8088 (福祉事業部)



■住所  
加古川市別府町別府 955-5  
ヴェルメゾン 101号・105号

■連絡先  
☎ 079-436-8080

**アピール**  
未就学の障がいのあるお子さまや発達に特性のあるお子さまに対して、日常生活における基本的な動作の指導や、集団生活への適応訓練等の支援を行います。  
様々な資格を持ったスタッフがお子さまはもちろん保護者の方に真心を持って対応致します。

療育専門職 有・無 (ST・OT・PT・CP)